

JUDEȚUL MEHEDINȚI
CONSILIUL LOCAL AL MUNICIPIULUI
DROBETA TURNU SEVERIN

HOTĂRÂRE NR.70

privind aprobarea organigramei, statelor de functii publice si in regim contractual din cadrul Serviciului Public de Asistenta si Protectie Sociala

Consiliul Local al municipiului Drobeta Turnu Severin, judetul Mehedinti;
Având în vedere Referatul Serviciului Public de Asistenta și Protecție Sociala, prin care se propune aprobarea organigramei și a statelor de funcții publice și în regim contractual din cadrul institutiei pentru anul 2009;

În conformitate cu prevederile Legii nr.188/1999- privind Statutul funcționarilor publici, republicata, cu modificările și completările ulterioare;

Luând în considerare și Avizul favorabil nr. 1463587/2008 al Agenției Naționale a Funcționarilor Publici acordat Planului de ocupare a funcțiilor publice pentru anul 2009;

Tinând cont de Avizele comisiilor de specialitate ale Consiliului Local;

În temeiul prevederilor art. 36 alin. 2 lit. a, alin. 3 lit. b și art. 45 alin. 1 din Legea 215/2001- privind administratia publica locala, republicata, cu modificările și completările ulterioare;

HOTARASTE:

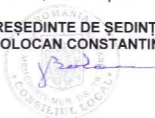
Art.1. Se aproba organigrama, statele privind functiile publice si functiile in regim contractual din cadrul Serviciului Public de Asistenta si Protectie Sociala- institutie publica de interes local, infiintata prin Hotarare a Consiliului Local si coordonata de Primarul municipiului Drobeta Turnu Severin, conform anexelor nr. 1, 2 si 3 care fac parte integrantă din prezenta hotărâre.

Art.2. Cu data intrării în vigoare a prezentei Hotărâri, își încetează aplicabilitatea H.C.L. nr. 11/2008, H.C.L. nr. 83/2008 - privind aprobarea/modificarea organigramei, statelor de funcții publice și funcții în regim contractual ale Serviciului Public de Asistenta și Protecție Sociala.

Art.3. Hotararea se transmite Institutiei Prefectului Judetului Mehedinti si se comunica Serviciului Public de Asistenta si Protectie Sociala.

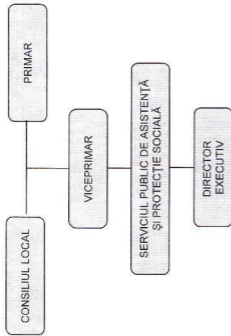
Adoptată azi 24.03.2009, în municipiul Drobeta Turnu Severin

**PREȘEDINTE DE ȘEDINȚĂ
BOLOCAN CONSTANTIN**

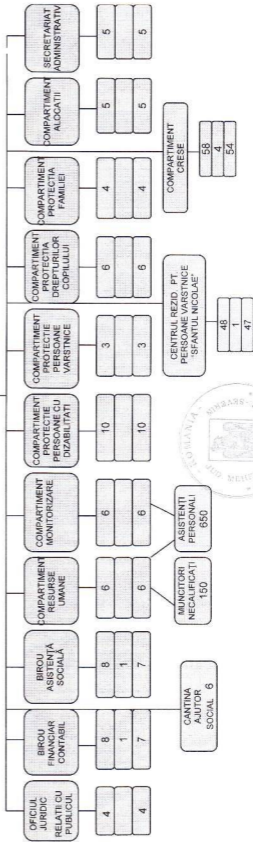


**CONTRASEMNEAZĂ
SECRETAR
IOȚA ROGOBETE**

Ioța Rogobete



SPAPS –aparat propriu
 Total personal : 66
 din care: -functii conducere 3
 -functii executie 63
 - functii publice 30
 - personal contractual 36



Handwritten signature

STAT DE FUNCTII

privind functiile publice din cadrul Serviciului Public de Asistenta si Protectie Sociala

Nr. crt.	Funcția publică de execuție de conducere	Studii	Clasa	Grad profesional	Numar de posturi
1	Consilier director executiv	S	I	superior	1
2	Consilier sef birou	S	I	superior	2
3	Consilier juridic	S	I	asistent	1
4	Inspector	S	I	superior	2
5	Inspector	S	I	principal	3
6	Inspector	S	I	asistent	16
7	Referent	M	III	superior	2
8	Referent	M	III	principal	1
9	Referent	M	III	asistent	2
	TOTAL FUNCTII PUBLICE				30

**PREȘEDINTE DE ȘEDINȚĂ
BOLOCAN CONSTANTIN**



**CONTRASEMNEAZĂ
SECRETAR
IOȚA ROGOBETE**

A handwritten signature in black ink, appearing to read "Ioța Rogobete", is written over the printed name of the Secretary.

STAT DE FUNCTII

privind funcțiile în regim contractual din cadrul Serviciului Public de Asistență și Protecție Socială

Nr. Crt.	Funcția de execuție de conducere	Nivel studii	Numar posturi
APARAT PROPRIU			
1	Consilier juridic gr. IV	S	1
2	Consilier juridic debutant	S	1
3	Inspector specialitate gr. II	S	1
4	Inspector specialitate gr. III	S	5
5	Inspector gr. I A	SSD	1
6	Inspector gr. I	SSD	1
7	Inspector gr. II	SSD	3
8	Referent tr. I A	M	1
9	Referent tr. I	M	3
10	Referent tr. III	M	8
11	Sociolog	S	1
12	Psiholog debutant	S	1
13	Asistent social principal	M	1
14	Asistent social	M	2
15	Asistent social	PL	1
16	Secretar-dactilograf tr. I	M	1
17	Arhivar tr. III	M	1
18	Administrator tr. I	M	1
19	Ingrijitoare	M	2
TOTAL I			36
COMPARTIMENT CRESE			
1	Medic specialist coordonator crese	S	1
2	Kinetoterapeut	S	1
3	Psiholog	S	1
4	Sociolog debutant	S	1
5	Educator specializat	SSD	1

6	Asistent medical pr. sef formatie	PL	2
7	Asistent medical sef formatie	PL	1
8	Asistent medical pr.	PL	6
9	Asistent medical	PL	14
10	Asistent social	PL	1
11	Asistent social	M	1
12	Infirmiera	G/M	20
13	Ingrijitoare	G/M	6
14	Administrator tr. I ½ norma	M	2
	TOTAL II		58

Nr. Crt.	Functia de executie de conducere	Nivel studii	Numar posturi
	CANTINA AJUTOR SOCIAL		
1	Referent tr. I A	M	1
2	Referent tr. I	M	1
3	Magaziner tr. I	M	1
4	Muncitor calificat tr. III (bucatar)	G	1
5	Muncitor necalificat	G	2
	TOTAL III		6
	CENTRUL REZIDENTIAL		
1	Medic primar coordinator centru	S	1
2	Psiholog principal	S	1
3	Kinetoterapeut debutant	S	1
4	Asistent social debutant	S	1
5	Educator specializat/instructor educatie	SSD/M	1
6	Inspector specialitate gr. III	S	1
7	Inspector gr. II	SSD	1
8	Referent tr. I A	M	1
9	Referent tr. I	M	1
10	Contabil tr. I	M	1
11	Administrator tr. I	M	1

12	Magaziner tr. I	M	1
13	Sofer	M	1
14	Asistent medical	PL	3
15	Asistent medical debutant	PL	5
16	Infirmiera	G	6
17	Ingrijitor tr.I	G	8
18	Muncitor calificat tr. II (bucatar)	G/M	3
19	Muncitor necalificat-bucatarie	G/M	3
20	Muncitor calificat tr. I -foclist	G/M	1
21	Muncitor calificat tr. II -foclist	G/M	4
22	Muncitor cal. tr. II -instalator/electrician	G/M	1
23	Muncitor cal. tr. II-electrician/instalator	G/M	1
	TOTAL IV		48
	TOTAL I+II+III+IV		148
	Asistenti personali - Lg. 448/2006		650
	Muncitori necalificati -Lg. 76/2002		150
	TOTAL GENARAL		948

**PREȘEDINTE DE ȘEDINȚĂ
BOLOCAN CONSTANTIN**



**CONTRASEMNEAZĂ
SECRETAR
IOȚA ROGOBETE**

IOȚA ROGOBETE