

JUDEȚUL MEHEDINȚI
CONSILIUL LOCAL AL MUNICIPIULUI
DROBETA TURNU SEVERIN

HOTĂRÂRE NR. 18

privind aprobarea organigramei și a statului de funcții publice și funcții în regim contractual din cadrul Direcției Generale de Poliție Locală

Consiliul Local al Municipiului Drobeta Turnu Severin, județul Mehedinți;

Având în vedere Nota de fundamentare a Direcției Generale de Poliție Locală cu propuneri privind aprobarea organigramei și a statului privind funcțiile publice și funcțiile în regim contractual, începând cu data de 01.01.2011;

În temeiul prevederilor Legii nr.155/2010 – Legea poliției locale;

Văzând prevederile Regulamentului – cadru de organizare și funcționare a poliției locale aprobat prin HG 1332/2010 și ale HCL 265/20.12.2010 privind înființarea Direcției Generale de Poliție Locală;

Ținând cont și de avizul Comisiei juridice și Comisiei buget-finanțe ale Consiliului Local;

În conformitate cu prevederile art. 36, alin. 2, lit. a), alin. 3, lit. b) și în temeiul art. 45 din Legea nr. 215/2001 privind administrația publică locală republicată și modificată;

HOTĂRĂȘTE:

Art.1 – Se aprobă organigrama, statul de funcții privind funcțiile publice și statul de funcții privind funcțiile în regim contractual din cadrul Direcției Generale de Poliție Locală de sub autoritatea Consiliului Local al municipiului Drobeta Turnu Severin, conform anexelor nr.1, 2 și 3 care fac parte din prezenta hotărâre, ce se aplică începând cu data de 01.02.2011.

Art.2 – Finanțarea cheltuielilor curente și de capital ale Direcției Generale de Poliție Locală va fi asigurată de la bugetul local și din veniturile proprii.

Art.3 - Direcția Generală de Poliție Locală poate să asigure paza bunurilor și obiectivelor aflate în proprietatea și/sau administrarea Primăriei municipiului Drobeta Turnu Severin sau a altor servicii/instituții publice stabilite de Consiliul Local al municipiului Drobeta Turnu Severin.

Art.4 – Ducerea la îndeplinire a prezentei hotărâri revine Primarului municipiului prin birourile contabilitate-salarizare, resurse-umane din cadrul Direcției Generale de Poliție Locală și Direcția economică din Primăria municipiului Drobeta Turnu Severin.

Art.5 – Hotărârea se transmite Prefecturii Județului Mehedinți, Primarului municipiului Drobeta Turnu Severin și se comunică Direcției Generale de Poliție Locală, Direcției economice și Compartimentului resurse umane din Primăria municipiului Drobeta Turnu Severin.

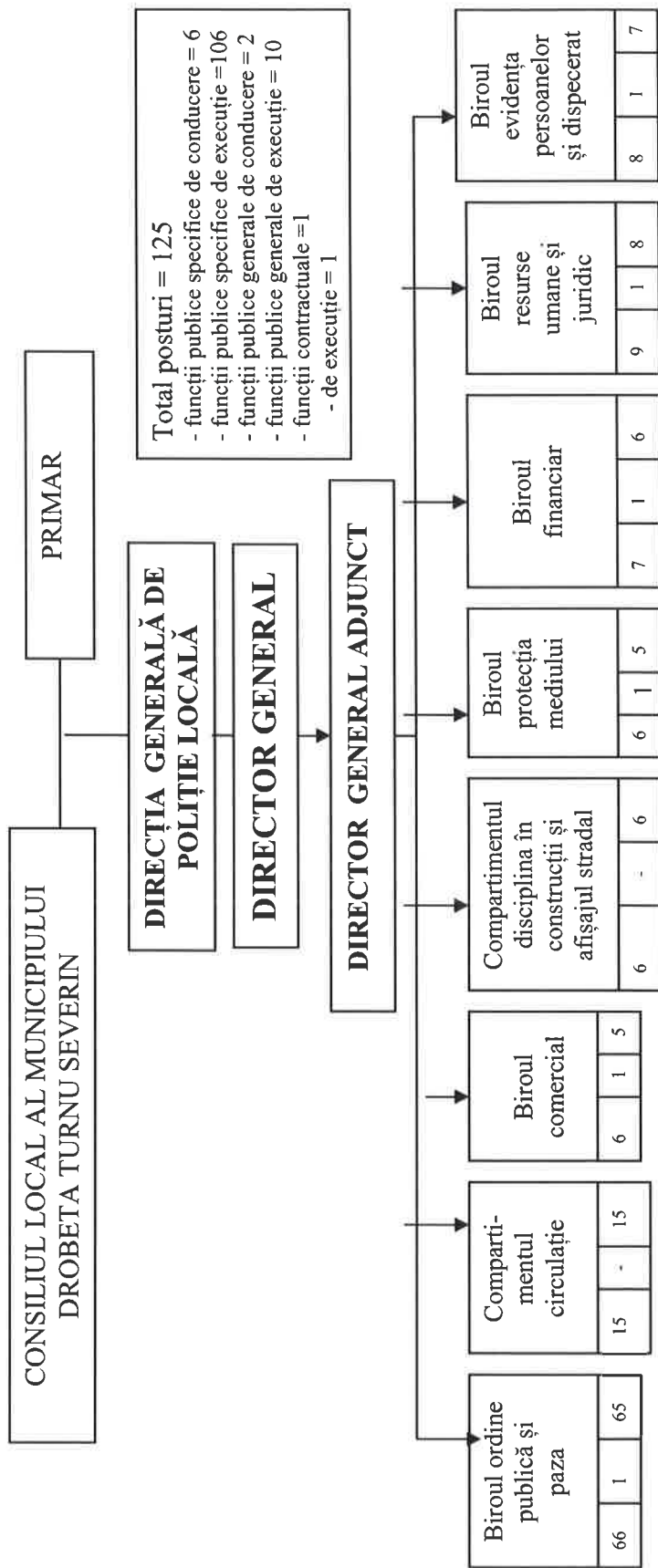
Adoptată astăzi 31.01.2011 în municipiul Drobeta Turnu Severin

**PREȘEDINTE DE ȘEDINȚĂ
MĂRCULESCU DUMITRU**



**CONTRASEMNEAZĂ
SECRETAR,
IOȚA ROGOBETE**

ORGANIGRAMA DIRECȚIEI GENERALE DE POLIȚIE LOCALĂ



CONTRASEMNEAZĂ
SECRETAR,
IOIA ROGOBETE

STAT DE FUNCȚII
privind funcțiile publice din cadrul Direcției Generale de Poliție Locală

Nr. crt.	Funcția publică		Studii	Clasa	Gradul profesional	Nr. de posturi
	De conducere	De execuție				
1.	director general		S	I	superior	1
2.	director general adjunct		S	I	superior	1
3.	șef birou (inspector)		S	I	superior	2
4.	șef birou (polițist local)		S	I	superior	2
5.	șef birou (polițist local)		S	I	principal	2
6.		inspector	S	I	asistent	1
7.		inspector	S	I	principal	2
8.		inspector	S	I	superior	2
9.		consilier juridic	S	I	asistent	2
10.		polițist local	S	I	asistent	8
11.		polițist local	S	I	principal	5
12.		polițist local	S	I	superior	4
13.		referent de specialitate	SSD	II	asistent	1
14.		polițist local	SSD	II	superior	2
15.		polițist local	SSD	II	principal	1
16.		polițist local	SSD	II	asistent	1
17.		referent	M	III	superior	2
18.		polițist local	M	III	superior	15
19.		polițist local	M	III	principal	5
20.		polițist local	M	III	asistent	65
TOTAL FUNCȚII PUBLICE						124

PREȘEDINTE DE ȘEDINȚĂ
MĂRCULESCU DUMITRU



CONTRASEMNEAZĂ
SECRETAR,
IOTA ROGOBETE

(Signature)

STAT DE FUNCȚII
privind funcțiile în regim contractual din cadrul
Direcției Generale de Poliție Locală

Nr. crt.	FUNȚIA	Nivel studii	Nr. total posturi
	de execuție conducere		
1.	șofer	M	1
	TOTAL PERSONAL CONTRACTUAL		1

PREȘEDINTE DE ȘEDINȚĂ
MĂRCULESCU DUMITRU



CONTRASEMNEAZĂ
SECRETAR,
IOȚA ROGOBETE