

JUDEȚUL MEHEDINȚI
CONSILIUL LOCAL AL MUNICIPIULUI
DROBETA TURNU SEVERIN

HOTĂRÂRE NR.195

privind trecerea din domeniul privat în domeniul public al municipiului Drobeta Turnu Severin, a terenului în suprafață de 2741 mp situat în zona adiacentă Penitenciarului Drobeta Turnu Severin, cât și darea acordului pentru trecerea în domeniul public al statului și administrarea Ministerului Justiției – Administrația Națională a Penitenciarelor – Penitenciarul Drobeta Turnu Severin

Consiliul Local al Municipiului Drobeta Turnu Severin, județul Mehedinți;

Având în vedere :

- Referatul serviciilor din aparatul de specialitate al primarului municipiului Drobeta Turnu Severin cu propuneri privind trecerea din domeniul privat în domeniul public al municipiului Drobeta Turnu Severin, a terenului în suprafață de 2741 mp situat în zona adiacentă Penitenciarului Drobeta Turnu Severin, cât și darea acordului pentru trecerea în domeniul public al statului și administrarea Ministerului Justiției – Administrația Națională a Penitenciarelor – Penitenciarul Drobeta Turnu Severin;
- Cererea nr.16716/12.08.2011 a Penitenciarului Drobeta Turnu Severin;
- Prevederile art.7 lit.e, art.8 alin.1 și art.9 alin.2 din Legea nr.213/1998 privind proprietatea publică și regimul juridic al acesteia;
- Avizele comisiilor de specialitate ale Consiliului Local;

În conformitate cu prevederile art.36 alin.2, lit.c și în temeiul art.45 alin.3 din Legea nr.215/2001 privind administrația publică locală, republicată;

HOTĂRĂȘTE :

Art 1 Se aprobă trecerea din domeniul privat în domeniul public al municipiului Drobeta Turnu Severin, a terenului în suprafață de 2741 mp situat în zona adiacentă Penitenciarului Drobeta Turnu Severin, identificat conform schiței anexate care face parte integrantă din prezenta hotărâre, având următoarele vecinătăți:

Nord	teren primărie și Penitenciar Drobeta Turnu Severin
Est	Penitenciar Dr. Tr. Severin
Sud	teren Primărie și Spital TBC
Vest	teren primărie.

Art.2 Se dă acordul pentru trecerea din domeniul public al municipiului Drobeta Turnu Severin în domeniul public al statului și administrarea Ministerului Justiției – Administrația Națională a Penitenciarelor – Penitenciarul Drobeta Turnu Severin a terenului în suprafață de 2741 mp ce face obiectul art.1 din prezenta hotărâre.

Art.3 Ducerea la îndeplinire a prezentei hotărâri revine primarului municipiului prin Serviciul urbanism și Compartimentul cadastru.

Art.4 Hotărârea se transmite Prefecturii Mehedinți, Primarului municipiului și se comunică serviciilor menționate cu ducerea la îndeplinire și Penitenciarului Drobeta Turnu Severin.

Adoptată azi 30.09.2011, în municipiul Drobeta Turnu Severin

PREȘEDINTE DE ȘEDINȚĂ
DRĂGHICI ADRIAN

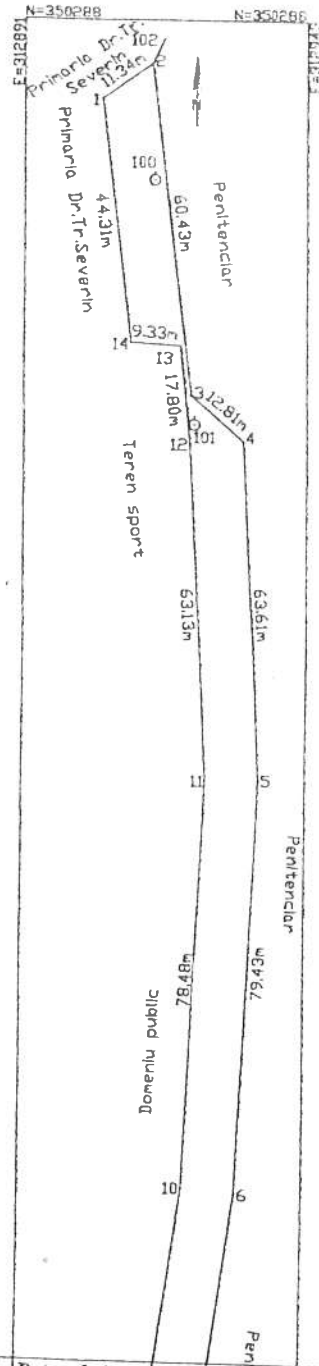


CONTRASEMNEAZĂ
SECRETAR
IOȚA ROGOBETE

PLAN DE AMPLASAMENT SI DELIMITARE IMOBILULUI

Scara 1 : 1000

Nr. cadastral	Suprafata măsurată 2.741 mp	Adresa imobilului Zona Parc Valea lui Dinu, Drobeta Turnu Severin, Județul Mehedinți
Carte Funciara Nr.	UAT	Drobeta Turnu Severin



Nr. Parcela	Categoriya de folosință	Date referitoare la teren		Mentțiuni
		Suprafata (mp)	Valoarea impozabilă	
1	CC	2.741 mp	222.071 lei	Pe parte de E delimitat de gard boltari Penitenciar Drobeta Turnu Severin, iar pe părțile de N.S și V nedelimitat
Total		2.741 mp	222.071 lei	
INVENTAR DE COORDONATE				
Sistem de proiectie STEREO				
Pct	E (m)	N (m)	B-9=104m	
1	312 904.406	350 273.227	Data realizării: 28.01.2009	
2	312 913.675	350 279.761	Executant: SC GEOMIR SRL	
3	312 921.083	350 219.784	Date referitoare la teren	
4	312 930.881	350 211.682	Suprafata măsurată = 2.741 mp	
5	312 934.071	350 228.745	Suprafata din act = 2.741 mp	
6	312 930.395	350 068.653	Se confirma suprafata din măsurători și introducerea imobilului în baza de date	
7	312 919.330	349 990.757		
8	312 910.503	349 992.405		
9	312 909.506	349 992.705		
10	312 920.428	350 069.590		
11	312 924.059	350 147.982		
12	312 920.894	350 211.031		
13	312 919.150	350 228.745		
14	312 909.838	350 229.245		

