

JUDEȚUL MEHEDINȚI
CONSILIUL LOCAL AL MUNICIPIULUI
DROBETA TURNU SEVERIN

HOTĂRÂRE NR.161

privind reactualizarea organigramei, a statelor de functii publice si functii in regim contractual
ale Directiei de Asistenta Sociala

Consiliul Local al municipiului Drobeta Turnu Severin, judetul Mehedinti ;

Avand in vedere:

- referatul Directiei de Asistenta Sociala prin care se propune reactualizarea organigramei, a statelor de functii publice si functii in regim contractual ale Directiei de Asistenta Sociala;

- avizele comisiilor de specialitate ale Consiliului Local al municipiului Drobeta Turnu Severin;

In conformitate cu art. 36 alin. 2 lit. „a,, alin. 3 lit. „b,, si in temeiul art. 45 alin. 1 si art. 115 alin. 1 lit. „b,, din Legea 215/2001 privind administratia publica locala, republicata, cu modificarile si completarile ulterioare;

HOTARASTE:

Art.1 Se aproba reactualizarea organigramei a statelor de functii publice si functii in regim contractual ale Directiei de Asistenta Sociala, conform anexelor nr. 1, 2, 3 si 4 care fac parte integrantă din prezenta hotărâre.

Art.2 Cu data intrării în vigoare a prezentei Hotărâri, își încetează aplicabilitatea HCL nr. 54/28.03.2014 privind aprobarea organigramei, statelor de funcții publice si funcții in regim contractual ale Directiei de Asistenta Sociala.

Art.3 Ducerea la indeplinire a prezentei hotarari revine Directiei de Asistenta Sociala.

Art.4 Hotararea se transmite Institutiei Prefectului Judetului Mehedinti, Primarului municipiului Drobeta Turnu Severin si se comunica Directiei de Asistenta Sociala.

Adoptată azi 28.11.2014, în municipiul Drobeta Turnu Severin.

PREȘEDINTE DE ȘEDINȚĂ
CARINDĂȚOIU MARIAN



CONTRASEMNEAZĂ
SECRETAR
IOȚA ROGOBETE

STAT DE FUNCTII

privind functiile publice din cadrul Directiei de Asistenta Sociala

Nr. crt.	Funcția publică de executie de conducere	Studii	Clasa	Grad profesional	Numar de posturi
1	Director general - gr. II	S	I		1
2	Sef serviciu - gr.II	S	I		3
3	Sef birou - gr. II	S	I		5
4	Consilier juridic	S	I	principal	1
5	Inspector	S	I	superior	9
6	Inspector	S	I	principal	19
7	Inspector	S	I	asistent	4
8	Referent de specialitate	SSD	II	principal	1
9	Referent	M	III	superior	2
10	Referent	M	III	principal	3
11	Referent	M	III	asistent	2
	TOTAL FUNCTII PUBLICE				50

**PREȘEDINTE DE ȘEDINȚĂ
CARINDĂTOIU MARIAN**



**CONTRASEMNEAZĂ
SECRETAR
IOTA ROGOBETE**

STAT DE FUNCTII

privind functiile in regim contractual din cadrul Directiei de Asistenta Sociala

Nr. crt.	Funcția de conducere/executie	Nivel studii	Numar posturi
I	APARAT PROPRIU		
1	Inspector specialitate gr. I A	S	2
2	Inspector specialitate gr. I	S	8
3	Inspector specialitate gr. II	S	11
4	Asistent social practicant	S	5
5	Sef serviciu	S	2
6	Sef birou	S	3
7	Psiholog	S	1
8	Referent I A	M	5
9	Referent I	M	1
10	Referent II	M	5
11	Secretar I	M	1
12	Arhivar	M	1
13	Administrator I	M	1
14	Ingrijitor	M	2
15	Muncitor calificat I	M	2
16	Curier	M	1
17	Ingrijitor la domiciliu	M	1
	TOTAL I		52
II	SERVICUL CRESE		
1	Sef Serviciu „CRESE„	S	1
2	Medic primar - coordonator comp. Crese	S	1
3	Kinetoterapeut principal	S	2
4	Kinetoterapeut	S	1
5	Psiholog practicant	S	2
6	Educator	S	4
7	Educator puericultor principal	SSD	1
8	Educator puericultor	SSD	1
9	Asistent medical pr. -coordonator cresa	PL	2
10	Asistent medical -coordonator cresa	PL	1
11	Asistent medical principal	PL	9
12	Asistent medical	PL	15
13	Educator puericultor principal	M	3
14	Educator puericultor	M	13
15	Infirmiera	G/M	23
16	Ingrijitoare	G/M	10
17	Muncitor calificat tr. II (bucatar)	M	4
18	Muncitor necalificat I (bucatarie)	G/M	3
19	Administrator I	M	3
20	Curier	G/M	1
	TOTAL II		100

**PREȘEDINTE DE ȘEDINȚĂ
CARINDĂTOIU MARIAN**



**CONTRASEMNEAZĂ
SECRETAR
IOTA ROGOBETE**

Nr. Crt.	Funcția de executie de conducere	Nivel studii	Numar posturi
III	CANTINA AJUTOR SOCIAL		
1	Administrator I	M	1
2	Magaziner	M	1
3	Muncitor calificat II (bucatar)-sef formatie	G	1
4	Muncitor calificat II (bucatar)	G	3
5	Muncitor necalificat I	G	6
6	Ingrijitor	G	2
	TOTAL III		15
IV	CENTRUL REZIDENTIAL		
1	Medic primar-coordonator centru	S	1
2	Psiholog practicant	S	1
3	Kinetoterapeut	S	1
4	Asistent social practicant	S	1
5	Asistent medical	PL	9
6	Infirmiera	G	2
7	Administrator I	M	1
8	Magaziner	M	1
9	Muncitor calificat II (bucatar)	G/M	2
10	Muncitor calificat II (foclist)	G/M	5
11	Muncitor necalificat I (bucatarie)	G/M	2
12	Ingrijitor	G	1
	TOTAL IV		27
V	CABINETE MEDICALE SCOLARE		
1	Medic primar-coordonator cabinete	S	1
2	Medic primar	S	7
3	Medic specialist	S	3
4	Medic	S	8
5	Medic dentist specialist	S	2
6	Medic dentist	S	5
7	Asistent medical principal	S	7
8	Asistent medical principal	PL	34
9	Asistent medical	PL	21
10	Registrator medical principal	M	1
11	Mediator sanitar	M	1
	TOTAL V		90
	TOTAL I+II+III+IV+V+functii publice		334
	Asistenti personali - Lg. 448/2006	G/M	270
	TOTAL GENERAL		604

PREȘEDINTE DE ȘEDINȚĂ
CARINDĂTOIU MARIAN

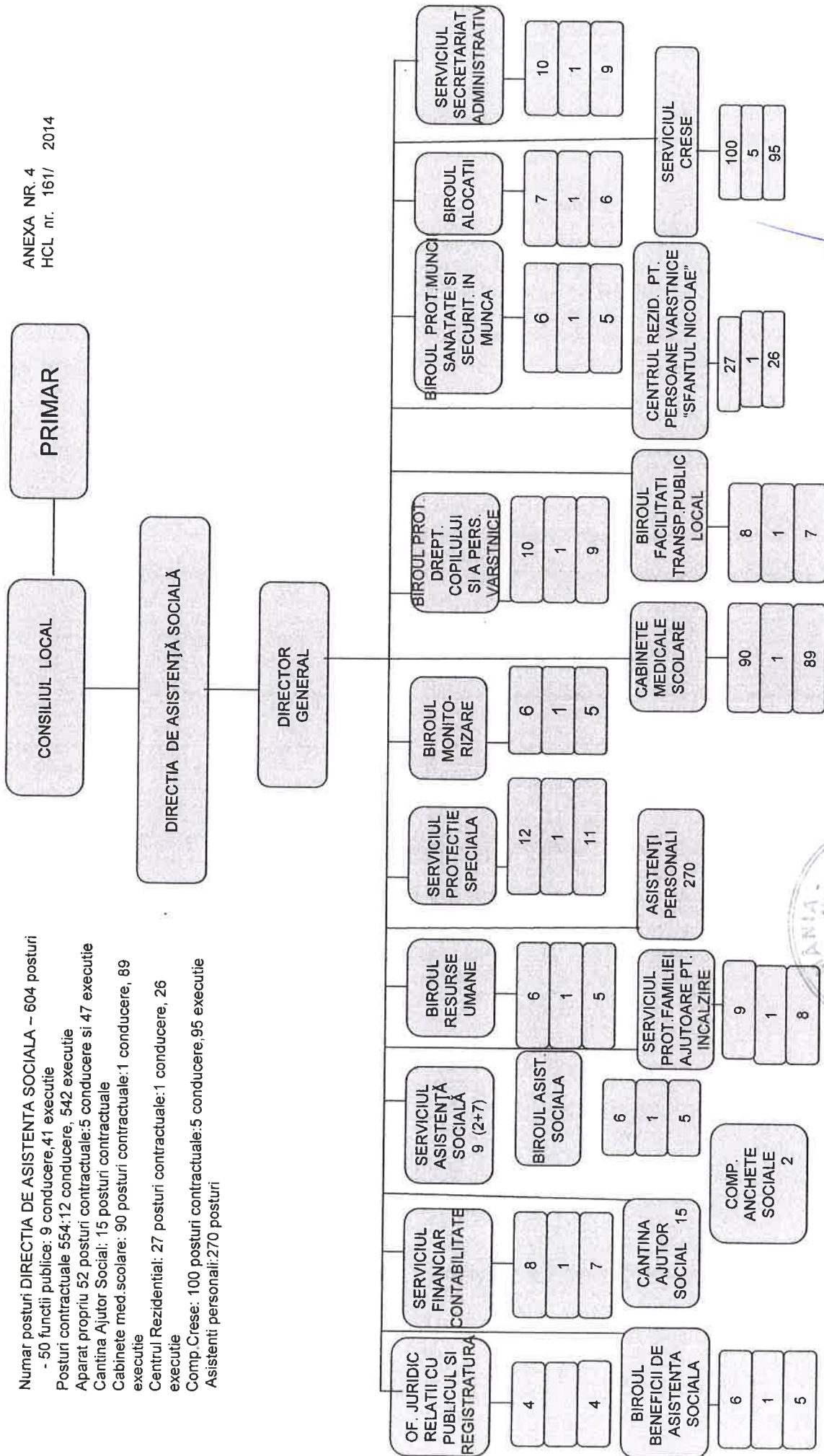


CONTRASEMNEAZĂ
SECRETAR
IOȚA ROGOBETE

10/12

Numar posturi DIRECTIA DE ASISTENTA SOCIALA – 604 posturi
 - 50 functii publice: 9 conducere, 41 executie
 Posturi contractuale 554: 12 conducere, 542 executie
 Aparat propriu 52 posturi contractuale: 5 conducere si 47 executie
 Cantina Ajutor Social: 15 posturi contractuale
 Cabinete med. scolare: 90 posturi contractuale: 1 conducere, 89 executie
 Centrul Rezidentia: 27 posturi contractuale: 1 conducere, 26 executie
 Comp. Crese: 100 posturi contractuale: 5 conducere, 95 executie
 Asistenti personali: 270 posturi

ANEXA NR. 4
 HCL nr. 161/ 2014



PRESEDINTE DE SEDINTA,
 CARINDATOIU MARIAN

CONTRASEMNEAZA,
 SECRETAR,
 IOTA ROGOBETE

