

**JUDETUL MEHEDINTI
CONSILIUL LOCAL AL MUNICIPIULUI
DROBETA TURNU SEVERIN**

HOTARARE NR.54

privind aprobarea organigramei, a statelor de functii publice si
functii in regim contractual ale Directiei de Asistenta Sociala

Consiliul Local al municipiului Drobeta Turnu Severin, judetul Mehedinti ;
Avand in vedere:

- referatul Directiei de Asistenta Sociala prin care se propune modificarea organigramei, a statelor de functii publice si functii in regim contractual ale Directiei de Asistenta Sociala;
- avizele comisiilor de specialitate ale Consiliului Local al municipiului Drobeta Turnu Severin;

In conformitate cu art. 36 alin. 2 lit. „a,, alin. 3 lit. „b,, si in temeiul art. 45 alin. 1 si art. 115 alin. 1 lit. „b,, din Legea 215/2001 privind administratia publica locala, republicata, cu modificarile si completarile ulterioare;

HOTARASTE:

Art.1 Se aproba organigrama si statele de functii publice si functii in regim contractual ale Directiei de Asistenta Sociala, conform anexelor nr. 1, 2, 3 si 4 care fac parte integrantă din prezenta hotărâre.

Art.2 Cu data intrării în vigoare a prezentei Hotărâri, își încetează aplicabilitatea HCL nr. 195/28.11.2013 privind reactualizarea organigramei, statelor de funcții publice si funcții in regim contractual ale Directiei de Asistenta Sociala.

Art.3 Ducerea la indeplinire a prezentei hotarari revine Directiei de Asistenta Sociala.

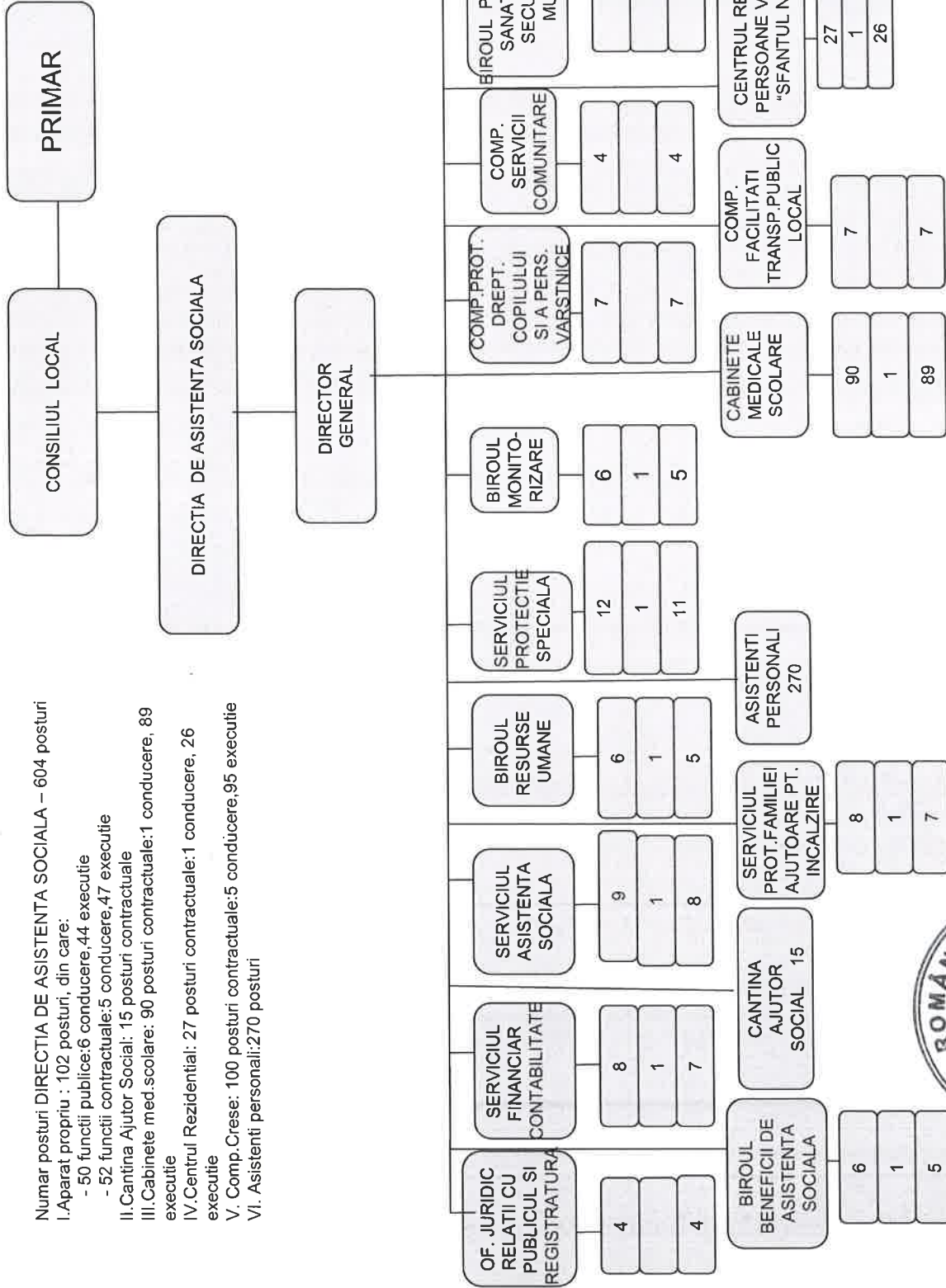
Art.4 Hotararea se transmite Institutiei Prefectului Judetului Mehedinti, Primarului municipiului Drobeta Turnu Severin si se comunica Directiei de Asistenta Sociala.

Adoptată azi 28.03.2014, în municipiul Drobeta Turnu Severin.

**PREȘEDINTE DE ȘEDINȚĂ
NICOLAE VERONICA-SIMONA**



**CONTRASEMNEAZĂ
SECRETAR
IOȚA ROGOBETE**



Numar posturi DIRECTIA DE ASISTENTA SOCIALA – 604 posturi
 I. Aparat propriu : 102 posturi, din care:
 - 50 functii publice: 6 conducere, 44 executie
 - 52 functii contractuale: 5 conducere, 47 executie
 II. Cantina Ajutor Social: 15 posturi contractuale
 III. Cabinete med. scolare: 90 posturi contractuale: 1 conducere, 89 executie
 IV. Centrul Rezidential: 27 posturi contractuale: 1 conducere, 26 executie
 V. Comp. Crese: 100 posturi contractuale: 5 conducere, 95 executie
 VI. Asistenti personali: 270 posturi



CONTRASEMNEAZA,
SECRETAR,
IOTA ROGOBETE

STAT DE FUNCTII

privind functiile publice din cadrul Directiei de Asistenta Sociala

Nr. crt.	Funcția publică de execuție de conducere	Studii	Clasa	Grad profesional	Numar de posturi
1	Director general - gr. II	S	I		1
2	Sef serviciu - gr.II	S	I		3
3	Sef birou - gr. II	S	I		2
4	Consilier juridic	S	I	principal	1
5	Inspector	S	I	superior	5
6	Inspector	S	I	principal	23
7	Inspector	S	I	asistent	7
8	Referent de specialitate	SSD	II	principal	1
9	Referent	M	III	superior	2
10	Referent	M	III	principal	2
11	Referent	M	III	asistent	3
	TOTAL FUNCTII PUBLICE				50

**PREȘEDINTE DE ȘEDINȚĂ
NICOLAE VERONICA-SIMONA**



**CONTRASEMNEAZĂ
SECRETAR
IOȚA ROGOBETE**

STAT DE FUNCTII

privind functiile in regim contractual din cadrul Directiei de Asistenta Sociala

Nr. Crt.	Funcția de executie de conducere	Nivel studii	Numar posturi
I	APARAT PROPRIU		
1	Inspector specialitate gr. I A	S	2
2	Inspector specialitate gr. I	S	5
3	Inspector specialitate gr. II	S	12
4	Asistent social practicant	S	6
5	Sef serviciu	S	2
6	Sef birou	S	3
7	Referent I A	M	3
8	Referent I	M	2
9	Referent II	M	5
10	Secretar I	M	1
11	Arhivar	M	1
12	Administrator I	M	1
13	Ingrijitor	M	2
14	Muncitor calificat I	M	3
15	Curier	M	1
16	Ingrijitor la domiciliu	M	3
	TOTAL I		52
II	SERVICUL CRESE		
1	Sef Serviciu „CRESE,,		1
2	Medic primar - coordonator comp. Crese	S	1
3	Kinetoterapeut principal	S	2
4	Kinetoterapeut	S	1
5	Psiholog practicant	S	2
6	Educator	S	4
7	Educator puericulator principal	SSD	1
8	Educator puericulator	SSD	1
9	Asistent medical pr. –coordonator cresa	PL	2
10	Asistent medical –coordonator cresa	PL	1
11	Asistent medical principal	PL	9
12	Asistent medical	PL	12
13	Educator puericulator principal	M	3
14	Educator puericulator	M	13
15	Infirmiera	G/M	22
16	Ingrijitoare	G/M	14
17	Muncitor calificat tr. II (bucatar)	M	4
18	Muncitor necalificat I (bucatarie)	G/M	3
19	Administrator I	M	3
20	Curier	G/M	1
	TOTAL II		100

PRESEDINTE DE SEDINTA,
NICOLAE VERONICA-SIMONA



Contrasemneaza,
SECRETAR,
IOTA ROGOBETE

Nr. Crt.	Funcția de executie de conducere	Nivel studii	Numar posturi
III	CANTINA AJUTOR SOCIAL		
1	Administrator I	M	1
2	Magaziner	M	1
3	Muncitor calificat II (bucatar)-sef formatie	G	1
4	Muncitor calificat II (bucatar)	G	3
5	Muncitor necalificat I	G	6
6	Ingrijitor	G	2
	TOTAL III		15
IV	CENTRUL REZIDENTIAL		
1	Medic primar	S	1
2	Psiholog practicant	S	1
3	Kinetoterapeut	S	1
4	Asistent social practicant	S	1
5	Asistent medical	PL	9
6	Infirmiera	G	2
7	Administrator I	M	1
8	Magaziner	M	1
9	Muncitor calificat II (bucatar)	G/M	2
10	Muncitor calificat II (fochist)	G/M	5
11	Muncitor necalificat I (bucatarie)	G/M	2
12	Ingrijitor	G	1
	TOTAL IV		27
V	CABINETE MEDICALE SCOLARE		
1	Medic primar	S	8
2	Medic specialist	S	3
3	Medic	S	8
4	Medic dentist specialist	S	2
5	Medic dentist	S	5
6	Asistent medical principal	S	7
7	Asistent medical principal	PL	34
8	Asistent medical	PL	21
9	Registrator medical principal	M	1
10	Mediator sanitar	M	1
	TOTAL V		90
	TOTAL I+II+III+IV+V+functii publice		334
	Asistenti personali - Lg. 448/2006	G/M	270
	TOTAL GENARAL		604

PRESEDINTE DE SEDINTA,
NICOLAE VERONICA-SIMONA



Contrasemneaza
SECRETAR,
IOTA ROGOBETE