



Județul Mehedinți
Consiliul Local al Municipiului Drobeta Turnu Severin
Str. Mareșal Averescu, nr. 2
Tel: +40 (252) 31.43.79
Fax: +40 (252) 31.63.17
E-mail: primaria@primariadrobeta.ro
Web: www.primariadrobeta.ro

HOTĂRÂRE NR. 87

privind aprobarea organigramei, a ștatelor de funcții publice și funcții în regim contractual ale Direcției de Asistență Socială

Consiliul Local al Municipiului Drobeta Turnu Severin, județul Mehedinți;

Având în vedere:

- referatul de specialitate nr. 3441 / 28.03.2018 al Direcției de Asistență Socială prin care se propune aprobarea organigramei, a ștatelor de funcții publice și funcții în regim contractual ale Direcției de Asistență Socială;
- Legea nr. 292/2011 a asistenței sociale, cu modificările și completările ulterioare;
- Legea nr. 188/1999 privind statutul funcționarilor publici, r2, cu modificările și completările ulterioare;
- Legea nr. 53/2003 – Codul Muncii, republicată, cu modificările și completările ulterioare;
- H.G. nr. 797/2017 pentru aprobarea regulamentelor – cadru de organizare și funcționare ale serviciilor publice de asistență socială și a structurii orientative de personal;
- avizele comisiilor de specialitate ale Consiliului Local al municipiului Drobeta Turnu Severin, precum și avizul A.N.F.P. nr. 20063/2018 conexasat cu nr. 1670/2018 și nr. 6856/2018.

În conformitate cu art. 36, alin. 2 lit. a, alin. 3 lit. b și în temeiul art. 45 și art. 115, alin. 1 lit. b din Legea 215/2001 privind administrația publică locală, republicată, cu modificările și completările ulterioare;

HOTĂRĂȘTE:

Art. 1. Se aprobă organigrama, ștatele de funcții publice și funcții în regim contractual ale Direcției de Asistență Socială, conform anexelor nr. 1, 2, 3, 4 și 5 care fac parte integrantă din prezenta hotărâre.

Art. 2. Cu data intrării în vigoare a prezentei hotărâri își încetează aplicabilitatea H.C.L. nr. 196 / 2017 privind aprobarea organigramei, ștatelor de funcții publice și funcții în regim contractual ale Direcției de Asistență Socială.

Art. 3. Ducerea la îndeplinire a prezentei hotărâri revine Direcției de Asistență Socială.

Art. 4. Hotărârea se transmite Instituției Prefectului – Județul Mehedinți, Primarului municipiului Drobeta Turnu Severin și se comunică Direcției de Asistență Socială.

Adoptată azi 29.03.2018, în municipiul Drobeta Turnu Severin, județul Mehedinți.

**PREȘEDINTE DE ȘEDINȚĂ,
ROȘCA EMANOIL RĂZVAN**



**CONTRASEMNEAZĂ,
SECRETAR,
MIRELA ONUȚA PĂSAT**

STAT DE FUNCTII

privind functiile publice din cadrul Directiei de Asistenta Sociala

Nr. crt.	Functia publica de executie / de conducere	Studii	Clasa	Grad profesional	Numar de posturi
1	Director executiv	S	I	II	1
2	Sef serviciu	S	I	II	5
3	Sef birou	S	I	II	9
4	Consilier juridic	S	I	superior	2
5	Inspector	S	I	superior	27
6	Inspector	S	I	principal	12
7	Inspector	S	I	asistent	6
8	Inspector	S	I	debutant	3
9	Referent de specialitate	SSD	II	superior	1
10	Referent	M	III	superior	3
11	Referent	M	III	asistent	1
	TOTAL FUNCTII PUBLICE				70

PREȘEDINTE DE ȘEDINȚĂ,

ROȘCA EMANOIL RĂZVAN



SECRETAR,

PĂSAT MIRELA – ONUȚA

STAT DE FUNCTII

privind functiile in regim contractual din cadrul Directiei de Asistenta Sociala

Nr. crt.	Funcția de conducere/ executie	Nivel studii	Numar posturi
I	APARAT PROPRIU		
1	Sef serviciu	S	2
2	Sef birou	S	2
3	Inspector specialitate gr. I	S	4
4	Inspector specialitate gr. II	S	7
5	Inspector specialitate debutant	S	3
6	Referent I A	M	4
7	Referent II	M	4
8	Asistent social practicant	S	3
9	Asistent social specialist	S	5
10	Psiholog practicant	S	1
11	Psiholog stagiar	S	1
12	Secretar I	M	1
13	Arhivar	M	1
14	Administrator I	M	1
15	Ingrijitor	M	2
16	Curier	M	1
17	Muncitor calificat I	M	1
18	Muncitor calificat II	M	2
19	Ingrijitor la domiciliu	G	2
	TOTAL I		47

PREȘEDINTE DE ȘEDINȚĂ,
ROȘCA EMANOIL RĂZVAN



SECRETAR,
MIRELA – ONUȚA PĂSAT

STAT DE FUNCTII

privind functiile in regim contractual din cadrul Serviciului Crese

Nr. crt.	Functia de conducere/ executie	Nivel studii	Numar posturi
II	SERVICIUL CRESE		
1	Sef Serviciu	S	1
2	Medic primar	S	1
3	Kinetoterapeut principal	S	2
4	Kinetoterapeut	S	1
5	Psiholog practicant	S	2
6	Educator principal	S	1
7	Educator	S	5
8	Educator puericultor principal	SSD	1
9	Educator puericultor	SSD	3
10	Asistent medical – coordonator cresa	PL	4
11	Asistent medical principal	PL	12
12	Asistent medical	PL	11
13	Educator puericultor principal	M	3
14	Educator puericultor	M	16
15	Ingrijitoare copii	G	22
16	Ingrijitoare curatenie	G	11
17	Muncitor calificat tr. I (bucatar)	M	1
18	Muncitor calificat tr. II (bucatar)	M	4
19	Muncitor necalificat I	G	3
20	Administrator I	M	4
	TOTAL II		108

PREȘEDINTE DE ȘEDINȚĂ,

ROȘCA EMANOIL RĂZVAN



SECRETAR,

PĂSAT MIRELA – ONUȚA

STAT DE FUNCTII

privind functiile in regim contractual

Nr. Crt.	Funcția de conducere/ de executie	Nivel studii	Numar posturi
III	CANTINA DE AJUTOR SOCIAL. SALA DE POMENIRI		
1	Administrator I	M	1
2	Magaziner	M	1
3	Muncitor calificat II (bucatar)-sef formatie	G	1
4	Muncitor calificat II (bucatar)	G	3
5	Muncitor necalificat I	G	6
6	Ingrijitor	G	6
	TOTAL III		18
IV	CENTRUL REZIDENTIAL		
1	Medic primar	S	1
2	Psiholog practicant	S	1
3	Kinetoterapeut	S	1
4	Asistent social specialist	S	1
5	Asistent medical principal	PL	1
6	Asistent medical	PL	5
7	Infirmiera	G	1
8	Infirmiera debutant	G	1
9	Administrator I	M	1
10	Magaziner	M	1
11	Muncitor calificat II (bucatar)	G/M	2
12	Muncitor calificat II (fochist)	G/M	5
13	Muncitor necalificat I (bucatarie)	G/M	2
14	Ingrijitor	G	2
	TOTAL IV		25
V	CABINETE MEDICALE SCOLARE		
1	Medic primar	S	8
2	Medic specialist	S	3
3	Medic	S	8
4	Medic dentist specialist	S	2
5	Medic dentist	S	5
6	Asistent medical principal	S	8
7	Asistent medical principal	PL	39
8	Asistent medical	PL	15
9	Asistent medical comunitar	PL	5
10	Registrator medical principal	M	1
11	Mediator sanitar	M	3
	TOTAL V		97
	TOTAL I+II+III+IV+V+functii publice		365
	Asistenti personali - Lg. 448/2006	G/M	235
	TOTAL GENERAL		600

PREȘEDINTE DE ȘEDINȚĂ,

ROȘCA EMANOIL RĂZVAN

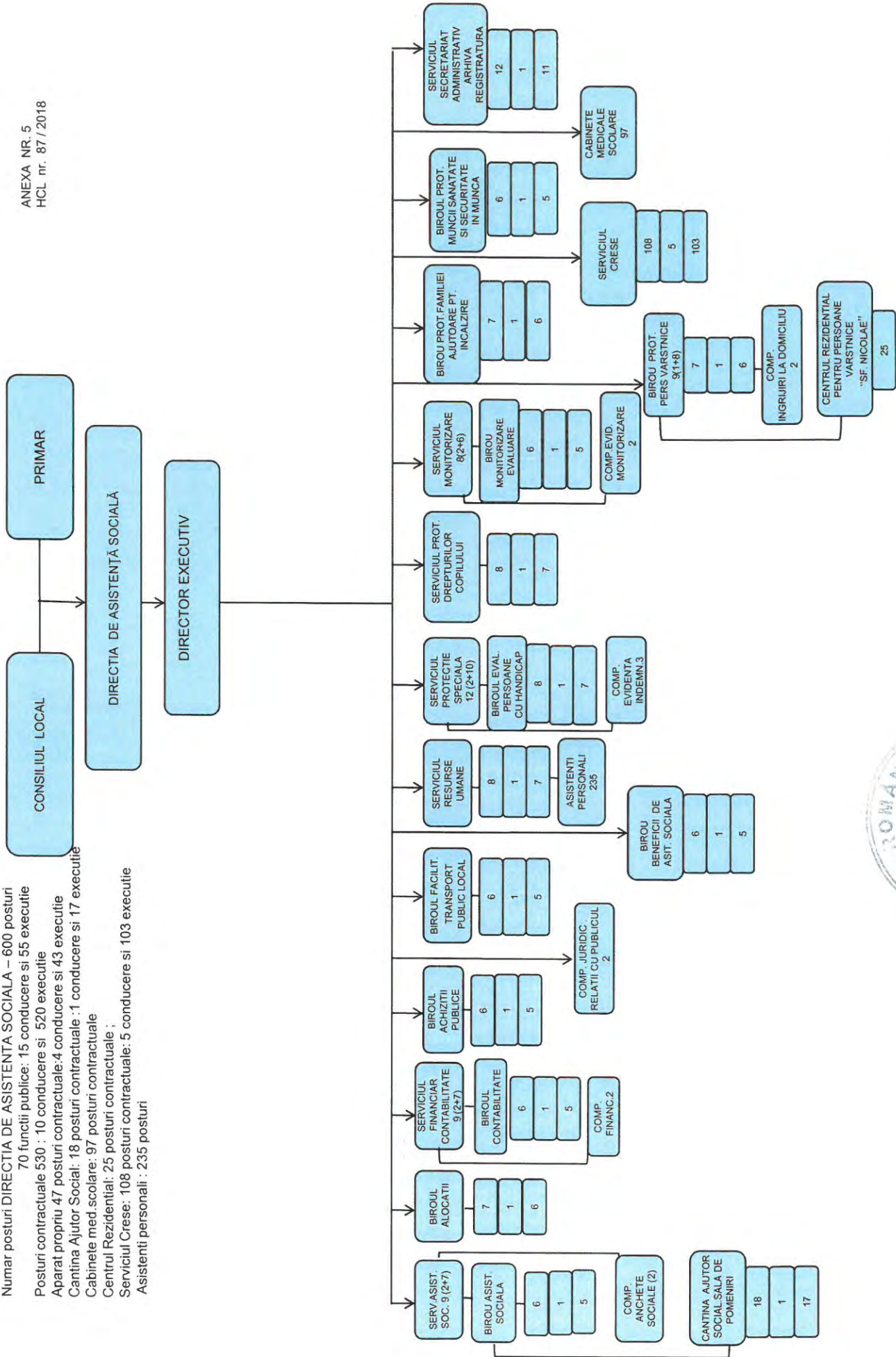


SECRETAR,

PĂSAT MIRELA – ONUȚA

Numar posturi DIRECTIA DE ASISTENTA SOCIALA – 600 posturi
 70 functii publice: 15 conducere si 55 executie
 Posturi contractuale 530 : 10 conducere si 520 executie
 Aparat propriu 47 posturi contractuale: 4 conducere si 43 executie
 Cantina Ajutor Social: 18 posturi contractuale : 1 conducere si 17 executie
 Cabinete med. scolare: 97 posturi contractuale
 Centrul Rezidential: 25 posturi contractuale
 Serviciul Cresce: 108 posturi contractuale: 5 conducere si 103 executie
 Asistenti personali : 235 posturi

ANEXA NR. 5
 HCL nr. 87 / 2018



PREȘEDINTE DE ȘEDINȚĂ,
 ROȘCA EMANCIPIĂRII

SECRETAR,
 PĂSAT MIRELA – ONUȚA